

# alfa-set twincam



Werkzeug Einstell- und Messgerät mit  
zusätzlicher 2. Kamera für axiales und radiales  
Vermessen im Auflicht



**twincam** entspricht im Wesentlichen dem Werkzeugvoreinstell- und Messgeräten alfa-set 23 und 44 mit der Bildverarbeitung **vision 4**. Es ist zusätzlich mit einer zweiten, um 90° manuell schwenkbaren Farbkamera mit Auflicht und einem **Heidenhain-Drehgeber** für die B-Achse ausgerüstet. Alle Messungen mit der 2. Kamera, radial und axial, werden im Auflicht bei 20 / 40 oder 80-facher Vergrößerung ausgeführt. Dabei dient der 12.1"-TFT-Farb-Touchscreen als Messoberfläche für alle wichtigen Werkzeugparameter. Messpunkte können auf dem Bildschirm auch mit dem Mauszeiger gesetzt werden. Grundsätzlich können alle von der Kamera einsehbaren Winkel und Radien vermessen werden. Hierzu verfügen **vision 4** und **twincam** über eine Vielzahl von Messprogrammen.

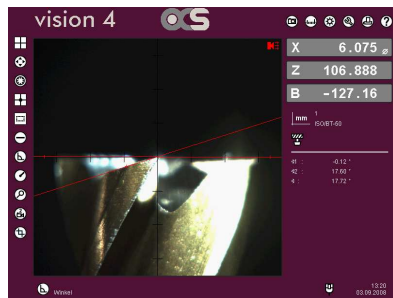
Die Werkzeugaufnahme HLD 50 ist mit Vakuum-Werkzeugeinzug/ pneumatischer Rotationsklemmung und 4x90° Indexierung ausgerüstet. Der in der Werkzeugachse eingebaute Drehgeber ermöglicht das Messen von Teilungen, Spiralwinkel usw.

## Anwendungsbeispiele:

Zusätzlich zur Bildverarbeitung **vision 4** sind mit **twincam** unter vielen anderen nachfolgende Messungen im Auflicht in wahlweise 20 / 40 oder 80-facher Vergrößerung möglich.



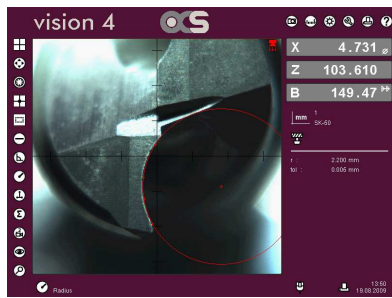
Spiralsteigung und -winkel



Freiwinkel



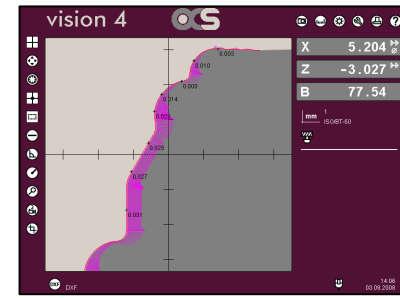
Fasensbreite mit Loftfunktion



Radius- Winkelmessung stirnseitig



Teilungen



DXF-Zeichnungen (optional)

Messbereiche	Durchmesser	Werkzeuglänge
alfa-set 23 twincam	X = 220 mm	Z = 380 mm
alfa-set 25 twincam	X = 220 mm	Z = 500 mm
alfa-set 44 twincam	X = 370 mm	Z = 450 mm
alfa-set 46 twincam	X = 370 mm	Z = 650 mm

## Anschlussdaten

Elektrisch: 100 – 240 V AC /50/60 Hz

Druckluft: 6 bar, trocken

## Zubehör

Drucker

Reduktionen

Einstelldorne

Unterbau (Höhe 850 mm)

Tischablage für Reduktionen

ab Lager lieferbar

## Lieferumfang

Grundgerät Tischmodell

Werkzeugaufnahme SK 50, pneum.

Heidenhain Drehgeber

Tischnetzteil 12 V

Kontrollspitze

Software myXPert@alfa-set

Schneidkantenreiniger

Bedienungsanleitung

Garantieurkunde

Einwegtransportbox

Alle weiteren technischen Informationen entnehmen Sie bitte den Prospekten alfa-set 23 und 44.

Technische Änderungen vorbehalten!

**alfa-sys ag**

LI-9491 Ruggell/Liechtenstein

info@alfa-sys.com

www.alfa-sys.com